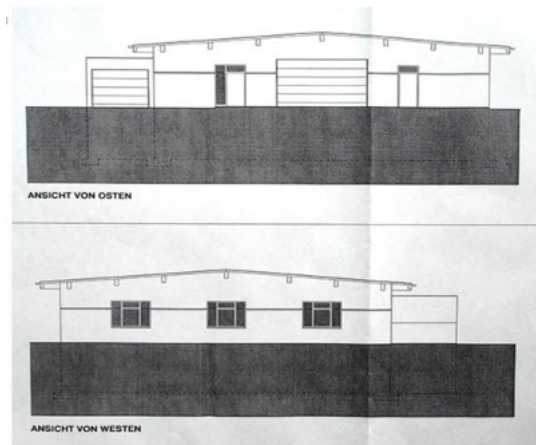




## Neubau - Gewerbehalle, mit Bürofläche und Tiefgarage

Objekt-Nr  
303628

83355 Grabenstätt



Art / Vermarktung

### Produktionsfläche / Pacht

Gewerbefläche  
**ca. 685 m<sup>2</sup>**

Baujahr  
**2017**

Zustandsart  
**Erstbezug**

Neubau einer Gewerbefläche / Produktion,  
Grundstücksgröße: ca. 950,00m<sup>2</sup> mit guter Zufahrt  
Grundfläche: EG- ca. 360,00 m<sup>2</sup> (Erweiterbar bis ca.850 m<sup>2</sup>),  
UG- ca. 300,00 m<sup>2</sup> Höhe 2.70m Rampe, Technik,  
Gesamtfläche ca. 660,00 m<sup>2</sup>

Mietpreis: 2.000,00 € zzgl. MwSt.  
Laufzeit: 15 Jahre/ Option

Auf Wunsch TG-ca.12 PKW-Stellplätze (Abfahrt ca. 3 m)

Planungswünsche können noch berücksichtigt werden.

Bodenbelag nach Wahl des Mieters

Heizungsart  
**Zentralheizung, semi-  
autonome Heizung**

Bodenbelag  
**nach Wunsch**

Räume veränderbar  
**ja**

Pacht  
**2.000,00 EUR**

Kaution  
**3 Monatsmieten, Kalt oder  
Mietbürgschaft**

Courtage / Provision  
**3,57 % inkl. ges. MwSt.**

Courtage inkl. MwSt  
**ja**

Das Angebot wird betreut von  
Frau  
Burde

Telefon  
**08642 969**

E-Mail  
**info@immovest-immobilien.de**